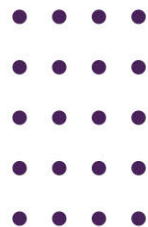


APPROCCIO INTEGRATO  
AL TRATTAMENTO  
DEL CARCINOMA CUTANEO  
SQUAMO-CELLULARE (CSCC)  
E DEL CARCINOMA  
BASO-CELLULARE (BCC)

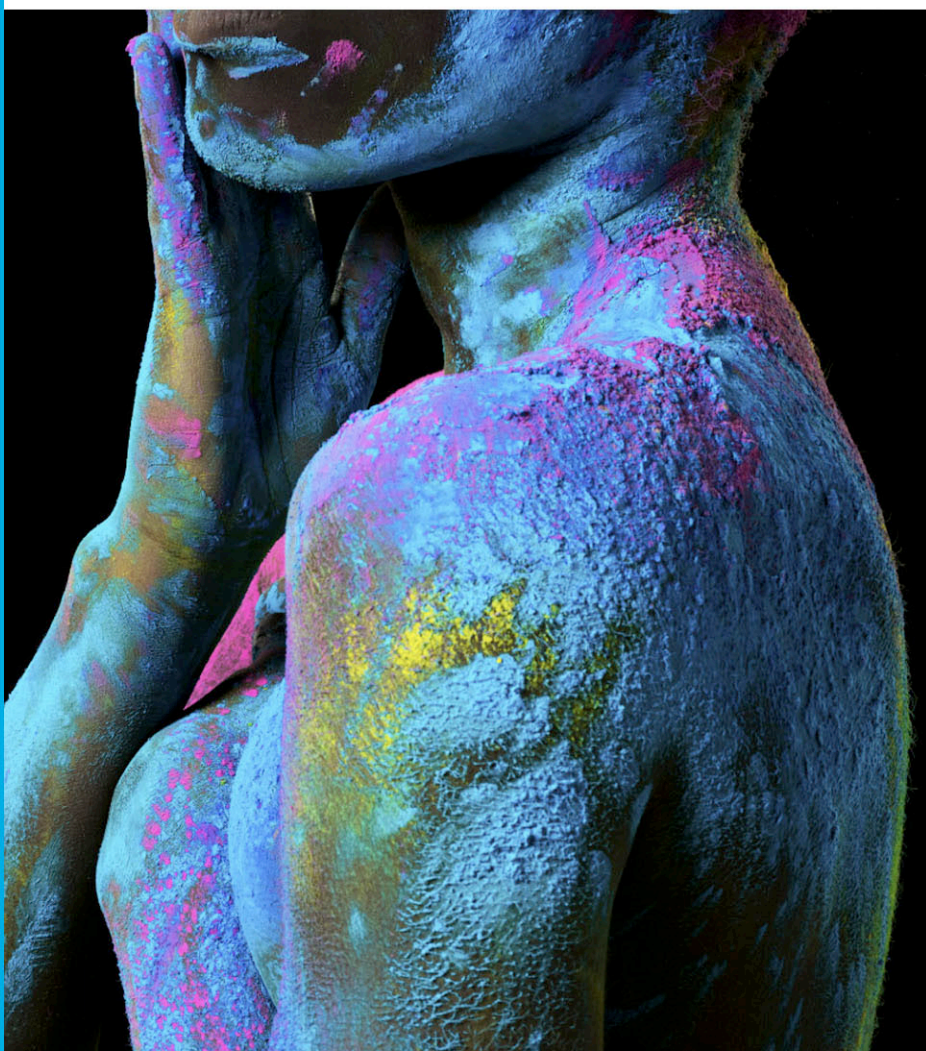
WEBINAR

22 maggio 2023  
ore 18.00 / 21.00

Corso ECM di Formazione  
A Distanza (FAD) Sincrona







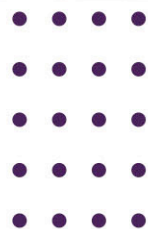
Il Carcinoma Cutaneo a Cellule Squamose (CSCC) ed il Carcinoma Basocellulare (BCC) rappresentano le forme di carcinoma cutaneo più diffuse per le quali il trattamento chirurgico con margini adeguati porta alla guarigione nella maggior parte dei casi e la sopravvivenza relativa per la totalità dei pazienti affetti da tali patologie è in larga parte non dissimile da quella della popolazione generale. Esiste, però, una percentuale di pazienti con malattia più aggressiva che recidiva a livello loco-regionale o con metastasi a distanza.

Su quasi 20.000 nuove diagnosi all'anno di CSCC in Italia, si stimano circa 600 casi avanzati. Il CSCC localmente avanzato e metastatico era fino ad oggi una patologia considerata incurabile, ove non era disponibile alcun trattamento efficace. I pazienti con questa patologia sono quasi sempre anziani, fragili o con comorbidità importanti e perciò inabili a ricevere trattamenti aggressivi. L'approccio immunoterapico ha rappresentato una svolta per questi pazienti, fornendo risposte obiettive importanti con miglioramento dei sintomi legati ad una patologia spesso invalidante, con un ottimo profilo di tollerabilità.

Parimenti, soltanto 1 caso di BCC su 6.000 può metastatizzare ai linfonodi loco-regionali o a distanza. Nella maggior parte dei casi la recidiva loco-regionale è ancora suscettibile di un trattamento chirurgico a fronte, però, di un danno funzionale ed estetico che in alcuni casi può essere importante. La recente approvazione delle terapie target e dell'immunoterapia per il BCC localmente avanzato ha cambiato l'approccio terapeutico grazie a risultati irraggiungibili in precedenza con altri trattamenti sistemici.

In un simile contesto l'approccio multidisciplinare è elemento imprescindibile al fine di mettere a disposizione dei pazienti affetti da CSCC e BCC la migliore strategia di presa in carico possibile. L'identificazione del corretto trattamento in considerazione dei molteplici strumenti a disposizione (chirurgia, radioterapia, terapia target, immunoterapia, elettrochemioterapia) permette il raggiungimento di risultati significativi nella gestione della malattia, intesi come risposte oggettive che hanno notevolmente migliorato la gestione talvolta critica dei pazienti con CSCC e BCC localmente avanzati.

L'obiettivo di questo webinar ECM è pertanto avviare un confronto tra Specialisti anatomo-patologi, chirurghi generali, chirurghi plastici, dermatologi, oncologi e radioterapisti e fornire, attraverso tale confronto, uno strumento di gestione real-life che migliori l'outcome clinico del paziente, l'efficienza organizzativa dei servizi, la qualità di vita del paziente ed il suo grado di soddisfazione.



# PROGRAMMA

- 18.00 Inizio del webinar e presentazione degli obiettivi del corso  
F. Stagno d'Alcontres, I. Stanganelli  
Moderatori: G. Palmieri, F. Stagno d'Alcontres
- 18.15 Genetica dei CSCC e BCC  
G. Palmieri
- 18.30 Spettro di progressione clinico-dermatoscopico di CSCC e BCC: dalle forme iniziali alle forme avanzate  
I. Stanganelli
- 18.45 Criteri di progressione istologica di CSCC e BCC  
D. Massi
- 19.00 Il cut-off chirurgico nei CSCC e BCC ad alto rischio  
F. Bassetto
- 19.15 Terapia neo-adiuvante nel CSCC e BCC  
P. Queirolo
- 19.30 La radioterapia nella gestione del CSCC e del BCC  
P. Muto
- 19.45 Terapia medica del CSCC localmente avanzato e metastatico  
P. Quaglino
- 20.00 Terapia medica del BCC localmente avanzato e metastatico  
V. De Giorgi
- 20.15 Real World Evidence – l'approccio multidisciplinare al CSCC come chiave di successo per i casi complessi  
G. Giudice
- 20.30 Real World Evidence – l'approccio multidisciplinare al BCC come chiave di successo per i casi complessi  
E. Migliano
- 20.45 Discussione sui temi trattati e Questions & Answers  
Discussants: M. Mandalà, F. Stagno d'Alcontres, I. Stanganelli
- 21.00 Chiusura del corso

# DOCENTI

## Franco Bassetto

Professore Ordinario di Chirurgia Plastica Ricostruttiva ed Estetica, Università degli Studi di Padova  
Direttore U.O. di Chirurgia Plastica, A.O.U. di Padova

## Vincenzo De Giorgi

Dipartimento di Chirurgia e Medicina Traslazionale, Università degli Studi di Firenze  
U.O. di Dermatologia, AUSL Toscana Centro – Firenze

## Giuseppe Giudice

Professore Ordinario di Chirurgia Plastica Ricostruttiva ed Estetica, Università degli Studi di Bari  
Direttore U.O.C. di Chirurgia Plastica e Ricostruttiva Universitaria e Centro Grandi Ustionati  
A.O.U. Policlinico di Bari

## Mario Mandalà

Professore Associato di Oncologia, Università degli Studi di Perugia  
S.C. di Oncologia Medica, A.O. "S. Maria della Misericordia" – Perugia  
Presidente IMI – Intergruppo Melanoma Italiano

## Daniela Massi

Professore Ordinario di Anatomia Patologica, Università degli Studi di Firenze  
Direttore S.C. di Istologia Patologica e Diagnostica Molecolare, A.O.U. "Careggi" – Firenze

## Emilia Migliano

Direttore U.O. di Chirurgia Plastica ad Indirizzo Dermatologico e Rigenerativo  
I.R.C.C.S. "IFO – Istituti Fisioterapici Ospitalieri" – Roma

## Paolo Muto

Direttore U.O.C. di Radioterapia Oncologia  
Istituto Nazionale Tumori – I.R.C.C.S. "Fondazione G. Pascale" – Napoli

## Giuseppe Palmieri

Professore Ordinario di Oncologia, Università degli Studi di Sassari  
Direttore Istituto di Ricerca Genetica e Biomedica – CNR – Sede di Sassari

## Pietro Quaglino

Professore Ordinario di Dermatologia e Venereologia, Università degli Studi di Torino  
Direttore S.C. di Dermatologia U, A.O.U. "Città della Salute e della Scienza" di Torino

## Paola Queirolo

Direttore S.C. di Oncologia Medica del Melanoma, Sarcomi e Tumori Rari  
Istituto Europeo di Oncologia – Milano

## Francesco Stagno D'Alcontres

Professore Ordinario di Chirurgia Plastica, Università degli Studi di Messina  
Direttore U.O.C. di Chirurgia Plastica, A.O.U. Policlinico "G. Martino" – Messina  
Presidente SICPRE – Società Italiana di Chirurgia Plastica Ricostruttiva Rigenerativa ed Estetica

## Ignazio Stanganelli

Professore Associato di Dermatologia, Università degli Studi di Parma  
Direttore Centro clinico-sperimentale di Oncologia Dermatologica, Skin Cancer Unit  
IRST – Istituto Romagnolo per lo Studio dei Tumori "Dino Amadori" – Meldola (FC)  
Past President IMI – Intergruppo Melanoma Italiano

# INFORMAZIONI GENERALI

Il corso, rivolto ad un massimo di **150 partecipanti**, è destinato alle professioni di **Medico-chirurgo** (discipline di riferimento: Anatomia Patologica, Biochimica Clinica, Chirurgia Generale, Chirurgia Plastica e Ricostruttiva, Dermatologia e Venereologia, Oncologia e Radioterapia), **Biologo** e **Farmacista Ospedaliero**.

## INFORMAZIONI ECM

**Provider ECM:** Cluster s.r.l. - ID 345 **Progetto formativo n. 345 - 377696**

**Obiettivo formativo:** contenuti tecnico-professionali (conoscenze e competenze) specifici di ciascuna professione, di ciascuna specializzazione e di ciascuna attività ultraspecialistica (Obiettivo formativo tecnico-professionale - n° 18).

**Responsabili Scientifici:** Francesco Stagno D'Alcontres, Ignazio Stanganelli

**Crediti assegnati:** 6 (sei)

Rammentiamo ai partecipanti al corso che il rilascio della certificazione dei crediti è subordinato alla partecipazione effettiva all'intero programma formativo e alla verifica dell'apprendimento (superamento del questionario con percentuale non inferiore al 75% del totale delle domande).

La piattaforma FAD utilizzata tratterà la presenza dei partecipanti online e, a partire dalla giornata successiva alla diretta streaming, verrà reso disponibile il **questionario di valutazione dell'apprendimento che dovrà essere compilato entro i tre giorni successivi alla data di conclusione dell'attività formativa**.

Al partecipante saranno consentiti al massimo **5 tentativi di superamento della prova**, previa la ripetizione della fruizione dei contenuti per ogni singolo tentativo. Al superamento della prova, e previa compilazione del questionario di valutazione della qualità percepita, la piattaforma FAD renderà disponibile l'attestato riportante il numero di crediti acquisiti

## ISCRIZIONE AL CORSO

L'iscrizione al corso, libera e gratuita, sarà garantita fino ad esaurimento dei posti disponibili.

Per poter partecipare all'attività formativa è indispensabile, per tutti gli interessati, iscriversi online all'indirizzo [www.clustersrl.it](http://www.clustersrl.it) **entro il 21 maggio 2023**. Dopo tale data non sarà più possibile iscriversi al corso.

Per fruire del corso sarà necessario collegarsi al sito [www.clusterfad.it](http://www.clusterfad.it) utilizzando username e password ricevute via mail all'atto dell'iscrizione.

Tali credenziali di accesso saranno utilizzabili anche per le future iscrizioni online agli eventi RES e FAD promossi da Cluster s.r.l.

## REQUISITI DI SISTEMA PER LA PARTECIPAZIONE AL CORSO

### Requisiti Hardware richiesti:

- Minimo 2GB di memoria RAM – consigliati 4GB
- Casse audio integrate o esterne
- Microfono integrato o esterno (consigliate cuffie USB o auricolari)
- Webcam integrata o esterna

### Sistemi operativi supportati:

- Windows 7 – Windows 10
- Mac OS X 10.9 (Mavericks) – MacOS Catalina (10.15)
- Linux
- Google Chrome OS
- Android OS 5 (Lollipop) – Android 9 (Pie)
- iOS 10 – iOS 12
- Windows Phone 8+, Windows 8RT+

### Browser Web consigliati:

- Google Chrome
- Mozilla Firefox

### Connessione Internet consigliata:

- Computer desktop o laptop: 1 Mbps o superiore
- Dispositivi mobili: 3G o superiore (WiFi raccomandato per audio VoIP)

L'iniziativa è realizzata grazie al contributo non condizionante di

**sanofi**

## PROVIDER ECM E SEGRETERIA ORGANIZZATIVA



Cluster s.r.l.  
[www.clustersrl.it](http://www.clustersrl.it)  
[info@clustersrl.it](mailto:info@clustersrl.it)



Le procedure di gestione ECM di CLUSTER s.r.l. sono conformi ai requisiti della normativa UNI EN ISO 9001:2015

